



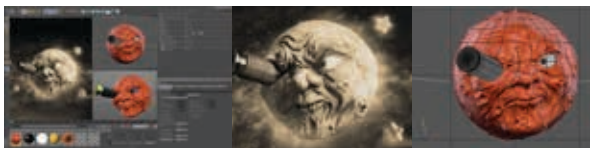
3Dのパワーを最大限に引き出す

AMD FirePro™ プロフェッショナルグラフィックスカードと統合ドライバーは、AMDによって、CINEMA 4Dとの操作性を検証、最適化され、動作確認が認定されています。今必要とされる3Dのパワーを最大限に引き出すパフォーマンスと信頼を提供します。

最適化され、動作認定を受けたパフォーマンス

AMD FirePro プロフェッショナルグラフィックスカードと統合ドライバーは、AMDが検証、最適化を行い、動作確認の認定を行っているため、CINEMA 4Dユーザーは最適化されたパフォーマンスと信頼を手に入れます。最新世代のAMD FireProグラフィックスカードの特徴は、新しい「グラフィックス・コア・ネクト(GCN)」GPUアーキテクチャーです。GCNは、わずか1枚のカードで、グラフィックス性能と計算性能をワンランク・アップさせます。AMD FireProグラフィックスカードはCINEMA 4Dの新しいスカルプト機能、フィジックス機能、グローバル・イルミネーション機能の能力を最大限に引き出す理想的な選択肢です。

過去の限界を打破し、デザインに命を吹き込む



高解像度のテクスチャーと複雑なライティング技法を駆使したシーンの作成は、システムにさらなる負荷をかけます。リアリズムを高めるにつれ、データ量があっという間に増大します。前世代のグラフィック

スカードには限界がありました。フレーム・バッファの容量が比較的小さく、大容量のテクスチャーをシステムとグラフィックス・メモリーの間で頻りにデータを移動させる必要があったため、システム・パフォーマンスに影響がでました。AMD FireProグラフィックスカードには大容量のグラフィックス・メモリーを搭載しており、多くの価格帯で提供されています。例えば、新しいAMD FirePro W5000は、同セグメントの競合品の2倍のメモリー、2GBの高速GDDR5メモリーを特徴としているほか、100GB/秒以上のメモリー・バンド幅とPCI Express 3.0を搭載しています。つまり、最大サイズのテクスチャーであっても、ワークフローを減速させることなく高速でフレーム・バッファにロードできるということです。更に加えて、AMD FireProグラフィックスカードは、機能がさらに向上したCINEMA 4DのOpenGLシャドウ機能のために最適化されており、作成したシーンをより高速にプレビューできます。

AMD Eyefinityマルチディスプレイ・テクノロジーを使ってワークフローを高速化

Adobe® After Effects、Adobe® Photoshopといった支援アプリを同時に動かすと、CINEMA 4Dのワークフローにおいて完全なビジュアル・コントロールを維持することが難しくなります。AMD FireProグラフィックスカードはAMD Eyefinityマルチディスプレイ・テクノロジー¹をサポートしているため、3台以上のディスプレイを使用してワークフローの生産性を向上させることができます。例えば、3Dビューポイントを中央の画面で、そして、パレット、メニューのほかあらゆる支援アプリを2台の両サイドの画面で表示することが可能です。



重なり合うウインドウとアプリの間の切り替えが少ないということは、マウス操作が少なく、マルチタスクをより高速に実行し、自分のテクスチャー・ライブラリーにより簡単にアクセスできるということです。AMD Eyefinityは、解像度が最大4Kのモニターに対応しており、わずか1本のDisplayPort 1.2ケーブル配線で、お使いのシステムは超高解像度(UHD)ディスプレイでの制作ワークフローに対応できるようになります。



CINEMA 4D

業界:
メディア&エンターテインメント

アプリケーション:
MAXON CINEMA 4D

課題:

- ▲ ますます複雑化するシーンとエフェクト
- ▲ 驚きの効果を生み出すことを課す競争への圧力
- ▲ 複数のアプリケーションを組み合わせた理想的なワークフローの構築

ソリューション:

- ▲ AMD FirePro™ プロフェッショナルグラフィックスカードは、CINEMA 4Dに合わせて完全に最適化され、徹底的に検証され、公式に動作認定を受けています。そのため、CINEMA 4Dユーザーは3Dのパワーを最大限に引き出すために必要なパフォーマンスと信頼を手に入れます。

お客様への価値の提案:

- ▲ CINEMA 4Dに合わせて最適化、検証済み
- ▲ 複雑化するモデルに難なく対処する
- ▲ 過去の限界を打破し、デザインに命を吹き込む
- ▲ AMD GCN GPUアーキテクチャーで演算性能をワンランク・アップ
- ▲ AMD Eyefinityマルチディスプレイ・テクノロジーを使ってワークフローを高速化

AMD FireProの強み:

- ▲ 3年間限定保証と長期の使用可能期間: コンシューマー向けグラフィックスと比較してAMD FireProグラフィックスカードでは、長期のライフサイクルに対応しています。
- ▲ 最高レベルのカスタマーサポート: お客様は、AMDテクニカルチームに直接問い合わせできます。
- ▲ エネルギー効率: AMD FireProグラフィックスカードは、高度な効率性を持つGPU設計を基盤としており、AMD PowerTuneテクノロジー、AMD ZeroCoreテクノロジーといった省電力テクノロジーを特徴としています。
- ▲ AMD Eyefinityテクノロジー: たった1枚のカードで、各出力につき最大4K解像度のディスプレイを3、4台、必要に応じて最大6台まで (DisplayPort 1.2を使用して4096 x 2180ピクセル) を駆動できます。¹

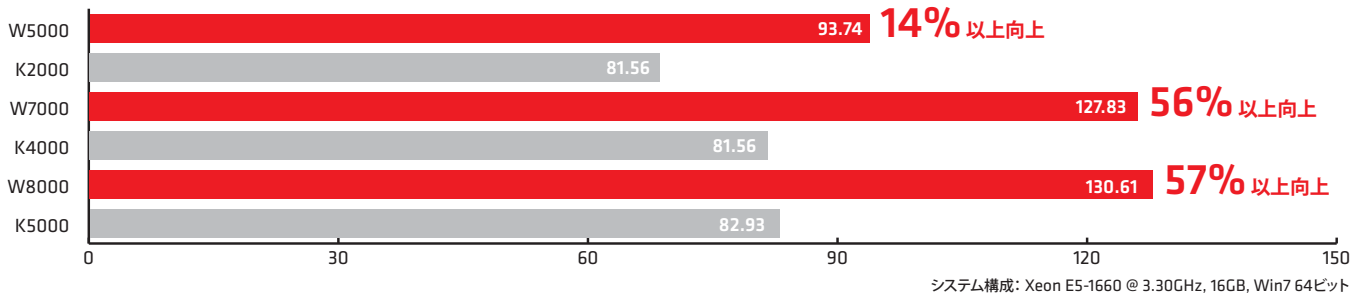
複雑化するモデルに難なく対処する

可能な限り最高レベルの放送用CG、VFX、モーション・グラフィックスを作成するには、思い描く最終的なアニメーションに限りなく近いプレビューで作業する必要があります。これによって、モデルやアニメーションを効率的に作成し、望み通りのレンダリングを生み出せるのです。ワークステーション・クラスのグラフィックスは、このための高速フレーム・レートと高品質なプレビューをもたらし、高まるユーザー・ニーズにも後れを取っていません。最新世代のAMD FireProグラフィックスカードは、こうしたワークフローに理想的な製品です。

新しいGeometry Boost機能は、前世代のグラフィックスカードに比べてクロックサイクルあたり2倍のジオメトリ・データを処理します。中でも、複雑化するメッシュでのパフォーマンスが倍増します。Geometry Boostは、オーガニックなモデリングによってより美しいモデルの作成を可能にする、新しいCINEMA 4D R14スカルプト・システムにぴったりな製品です。



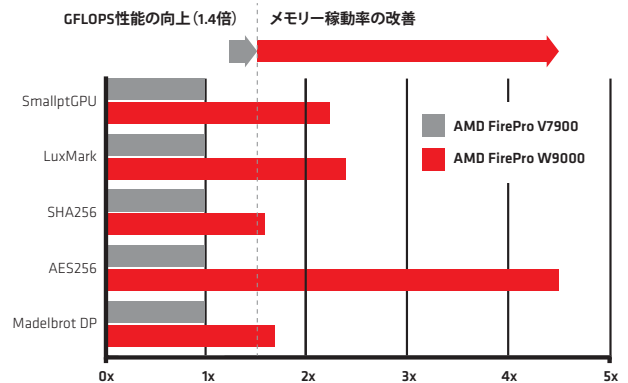
Cinebench R15のベンチマーク結果(FPS)



AMD グラフィックス・コア・ネクスト (GCN) GPUアーキテクチャーでコンピューティング・パフォーマンスをワンランク・アップ

エフェクト処理やビデオ・レンダリングといった計算集約型の非3Dタスクで発揮される、AMD FireProグラフィックスカードの並外れたパフォーマンスを是非活用してください。AMD FireProグラフィックスカードは、28nmプロセス技術を使用した最新鋭のGCN GPUアーキテクチャーをベースにしています。そのため、高度なビジュアル・エフェクトを処理できるだけの優れたコンピューティング・パフォーマンスがあり、CINEMA 4D R14の新しいフィジックス・ツールに最適です。空気力、跳躍、裂け目といったエフェクトをかつてないほどリアルに見せます。

ソフト・シャドウの場合、メモリー稼働率が高まるだけでなく、GPUもシーンのリアリズムを高めるためにより複雑な計算を実行することが求められます。AMD FirePro W5000は、1.2 TFLOPS以上の単精度演算性能を実現し、スーパー・コンピューターの性能を1枚のグラフィックスカードに集約しています。



Recommended for CINEMA 4D

	AMD FirePro W5100	AMD FirePro W7100	AMD FirePro W8100
GPUメモリー	4GB GDDR5	8GB GDDR5	8GB GDDR5
AMD GCNストリーム・プロセッサ	768	1792	2560
単精度演算性能	1.43 TFLOPS	3.3 TFLOPS	4.2 TFLOPS
GeometryBoost	対応	対応	対応
メモリー・バンド幅	96 GB/秒	160 GB/秒	320 GB/秒
ディスプレイ出力端子	DisplayPort 1.2a x4	DisplayPort 1.2a x4	DisplayPort 1.2 x4
AMD EyefinityとDisplayPort 1.2aでのディスプレイ出力合計数 ¹	6	6	6
Genlock/Framelock	非対応/非対応	対応/対応	対応/対応
4K対応 (UHD)	対応	対応	対応
システム・インターフェース	PCIe 3.0、シングルスロット	PCIe 3.0、シングルスロット	PCIe 3.0、デュアルスロット
OpenGL	4.4	4.4	4.4

詳しくは、jp.amdfireprohub.com/software/maxon/をご覧ください



¹AMD Eyefinityテクノロジーは、有効化されたグラフィックスカード上で最大6台のDisplayPortモニターをサポートできます。サポートされるディスプレイの台数、タイプ、解像度は、モデルとボード設計によって異なります。解像度が異なるモニターが混在する場合は、特定のAMD FireProプロフェッショナルグラフィックスカードによってサポートされます。購入前に、メーカーに仕様をご確認ください。2台を超えるディスプレイまたはマルチディスプレイを1カ所の出力から有効化するには、DisplayPort 対応モニター、DisplayPort 1.2 MSTが有効化されたハブなどの追加ハードウェアが必要になる場合があります。市販のコンシューマー・モデルでは、最大2個のアクティブ・アダプターを推奨します。詳しくは、www.amd.com/eyefinityfaqを参照してください。

© 2014 Advanced Micro Devices, Inc. All rights reserved. AMD, AMD Arrowロゴ, FirePro, およびこれらの組み合わせは、Advanced Micro Devices, Inc. の商標です。Adobe, Adobeロゴ, Acrobat, Acrobat Capture, Adobe Premiere, After Effects, FrameMaker, InDesign, PageMaker, Photoshop, PostScript, およびReaderは、米国および/または他の地域にて登録されたAdobe Systems Incorporatedの登録商標または商標です。その他のすべての名称は参照のみを目的としたものであり、それぞれの所有者の商標である場合があります。詳しくは、www.amd.com/fireproを参照してください。

免責事項: MAXONは、特定のグラフィックスカードとの互換性に対して責任を負うものではありません。グラフィックス・チップセット、オペレーティング・システム、ドライバ、改訂版の可能な組み合わせは膨大にあるため、すべてのシステム上でのオペレーションを保証することは不可能です。さらに、MAXON製品の技術仕様も変更される場合があります。特定システムとの互換性を検証するために、最新デモ版のCINEMA 4DまたはBodyPaint 3Dを使用してください。

画像は© Uli Staiger - www.dielichtgestalten.deからの提供です。 <http://www.dielichtgestalten.de/> SGI2/14v2